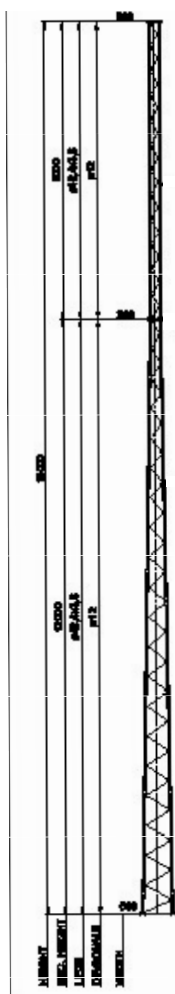


## DATABLAD

## GITTERMAST AP 200S-18

AP 200S - 12 meter og 6 meter sektioner



Hjørnejern: Rør S355-EN10210

Gitter: Rundjern S235 for Ø12mm og mindre

Diagonaler er slangebukkede og svejste

## BESKRIVELSE/MATERIALE

Gittermasten AP 200S-18 er specielt beregnet til boldbanebelysning, men kan også anvendes til andre formål. Trekantede svejste rundjerns gittermaster i sektioner af 6 og 12 meter. Fremstillet af rundstål S355 og S235, samlebolte st. 8.8.

## MONTAGE

De enkelte sektioners flanger samles med bolte og monteres på støbt fundament med indstøbte nedstøbningsdele. Fundamentet støbes på stedet. Indstøbningsdele placeres efter bolteskabelon.

## OVERFLADEBEHANDLING

Varmforsinket i henhold til DS/ISO 1461

## TÆRRÆNKLASSE

I "Glat" terræn, f.eks. vandarealer og hede slætter uden læhegn.  
II Landbrugsland med læhegn, gårde med haver m.v.

## NORMGRUNDLAG

Statiske beregninger er udført iht. Eurocode standarderne, som anvist i bygningsreglementet.

- EN 1990, Eurocode 0 - Projekteringsgrundlag for bærende konstruktioner inkl. Dansk NA:2007 og tillæg 1 til NA
- EN 1991-1-4, Eurocode 1: Last på bærende konstruktioner - Del 1-4: Generelle laster - Vindlast inkl. Dansk NA:2007 og tillæg 1 til NA
- EN 1993-1-1 + AC, Eurocode 3: Stålkonstruktioner - Del 1-1: Generelle regler samt regler forbygningskonstruktioner, inkl. Dansk NA:2007 og tillæg 1 til NA
- Vindmodstand af gittermastens tværsnit er baseret på metoden i 1993-3-1:2007, annek B.2

## PRODUKTIONSSTANDARD

EN1090-2/EXC2

## YDEEVNEERKLÆRING/ FUNDAMENTSVEJLEDNING-DOWNLOAD

[damgaardmetal.com/da/infrastruktur](http://damgaardmetal.com/da/infrastruktur)

VARENR.	H	BUNDMÅL	FU-DELE	SKABELON	FUNDAMENT	VÆGT
	M	MM	VARENR.	VARENR.	NR.	KG
17-600800	18,0	600	55060500	55080510	AP 200-18	283

## DATABLAD

# GITTERMAST AP 200S-18

### SKEMA OVER MAKSIMALE VINDAREALER I TOPPEN AF MASTEN

GITTERMAST AP 200S-18	MAKSIMALE EFFEKTIVE VINDAREALER [M <sup>2</sup> ]
VARENUMMER	17-600800
VINDKLASSE	18 m
24 m/s - Terrænk. II	0,8

Masten er regnet for 3 stk. projektkabler Ø12 mm

#### KONSERVATIV VEJLEDNING VEDR. VALG AF DE 2 VINDKLASSER SOM FINDES I DANMARK

27 m/s for master placeret indenfor den 25 km brede bælte langs den Jyske vestkyst ellers 24 m/s. Terrænkategori "I" for master placeret mindre end 2 km fra kyster, ellers "II". Mere end 80% af Danmark er vindklasse "24 m/s - Terrænkategori "II".



Illustration af Danmark og den 25 km brede bælte langs vestkysten

## DATABLAD

# GITTERMAST AP 200S-18

## TILBEHØR

### BESKRIVELSE

Projektørtraverser, topør til lynafledning m.v. til montering på gittermasten

### OVERFLADEBEHANDLING

Varmforsinket i henhold til DS/ISO 1461

VARE-NUMMER	PASSER PÅ AP 200	ANTAL PROJEKTØRER	TOP MONTAGE	SIDE MONTAGE	LÆNGDE MM	VÆGT KG
55900020	X	6	X	X	1100	17
55900024	X	2	X	X	1450	13
55900028	X	3	-	X	2220	20
55900032	X	1	X	X	720	6
55900009	X	-	X	-	510	6,3
55900010	X	-	X	-	2250	25,7

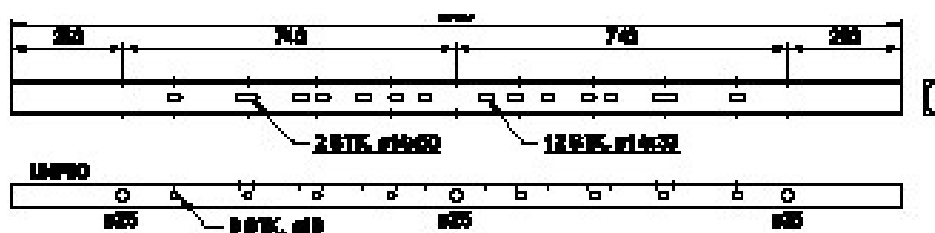
# DATABLAD

## GITTERMAST AP 200S-18

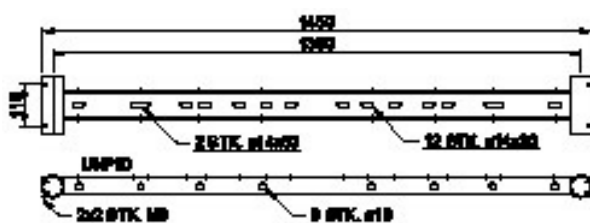
### TILBEHØR

Oversigt over Projektørtraverser til montering af projektør på gittermaster

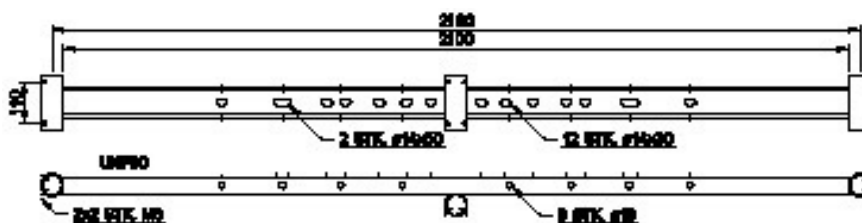
Varenr.  
55900020



Varenr.  
55900024



Varenr.  
55900028



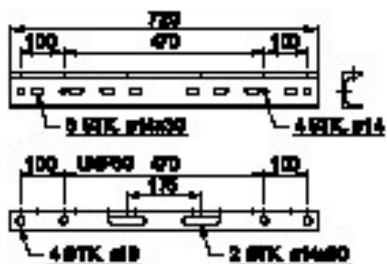
# DATABLAD

## GITTERMAST AP 200S-18

### TILBEHØR

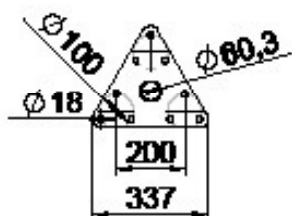
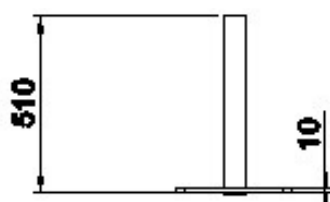
Oversigt over Projektørtraverser til montering af projektør på gittermaster

Varenr.  
55900032



Oversigt over toprør til lynafledning m.v. på gittermaster

Varenr.  
55900009



Varenr.  
55900010

